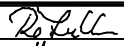

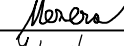
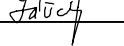
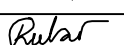


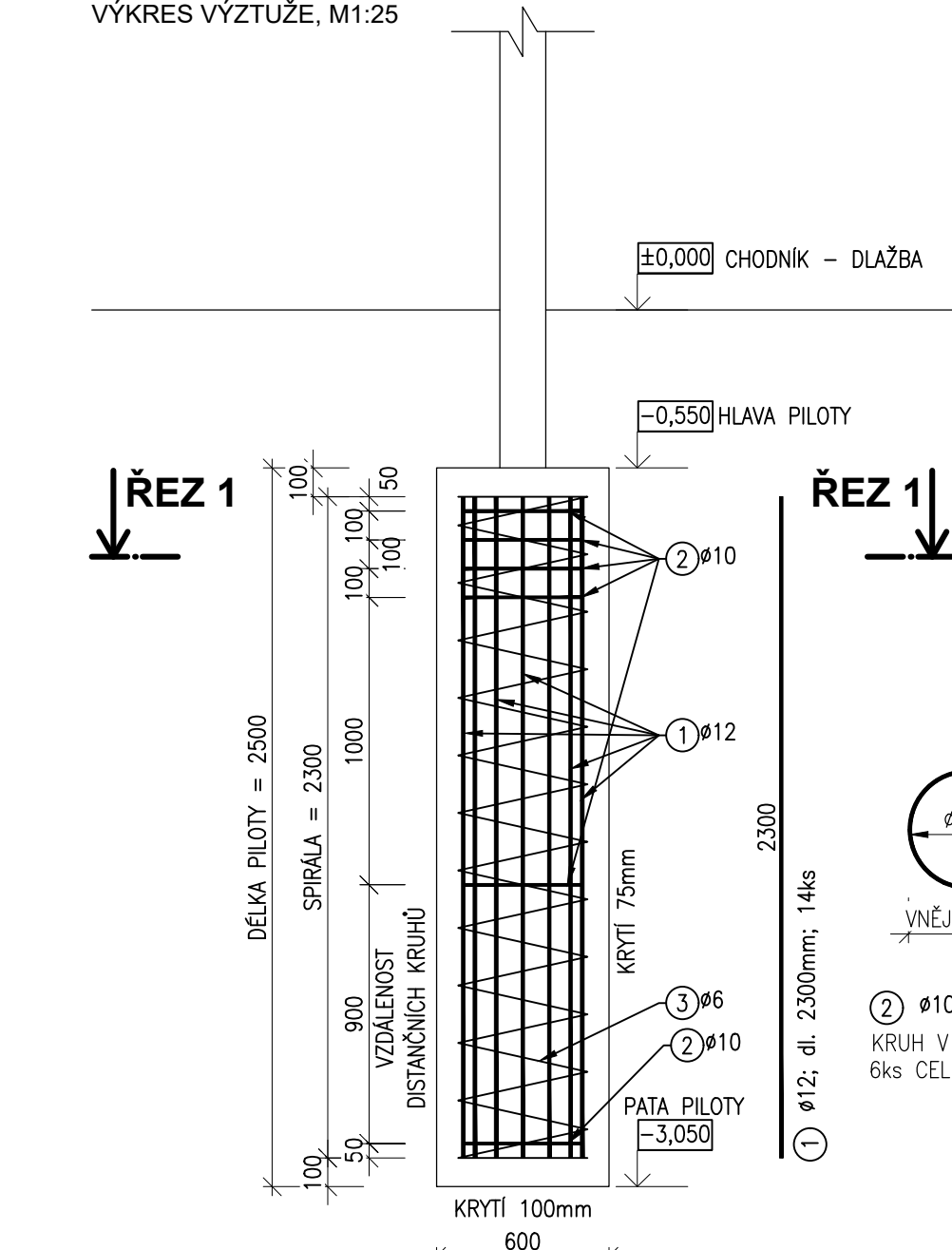
D.2 SO 402

SOUŘADNICOVÝ SYSTÉM: S-JTSK
VÝŠKOVÝ SYSTÉM: Bpv

VEDOUcí PROJEKTANT	Ing. Martin ŘEHULKA		 Projekční kancelář PRIS spol. s r.o. OSOvÁ 20, 625 00 BRNO tel. / fax 547 212 053, e-mail info@pris.cz		
ZODPOVĚDNÝ PROJEKTANT	Ing. David MEZERA				
VYPRACOVAL	Ing. Jan Zářecký				
KONTROLOVAL	Ing. Jiří ŠRUBAŘ				
KRAJ	JIHOMORAVSKÝ	OBJEDNATEL DOKUMENTACE	Statutární město Brno, mč. Brno-Nový Lískovec	DATUM	10/2024
AKCE	Parkovací dům Nový Lískovec SO 402 Přeložka VO			FORMÁT	A4
PŘÍLOHA PILOTOVÝ ZÁKLAD PRO OSVĚTLOVACÍ STOŽÁR				MĚŘÍTKO	
				STUPEŇ	PDPS
				ČÍS. ZAKÁZKY	21180
				ARCHIVNÍ ČÍS.	
			ČÍS. SOUPRAVY	ČÍS. VÝKRESU 02.5	

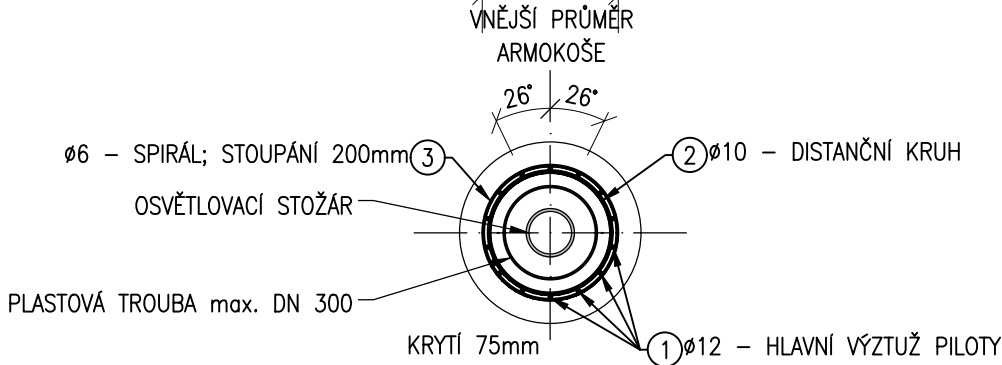
PILOTOVÝ ZÁKLAD POD OSVĚTLOVACÍ STOŽÁR

VÝKRES VÝZTUŽE, M1:25



ŘEZ 1-1

M1:25

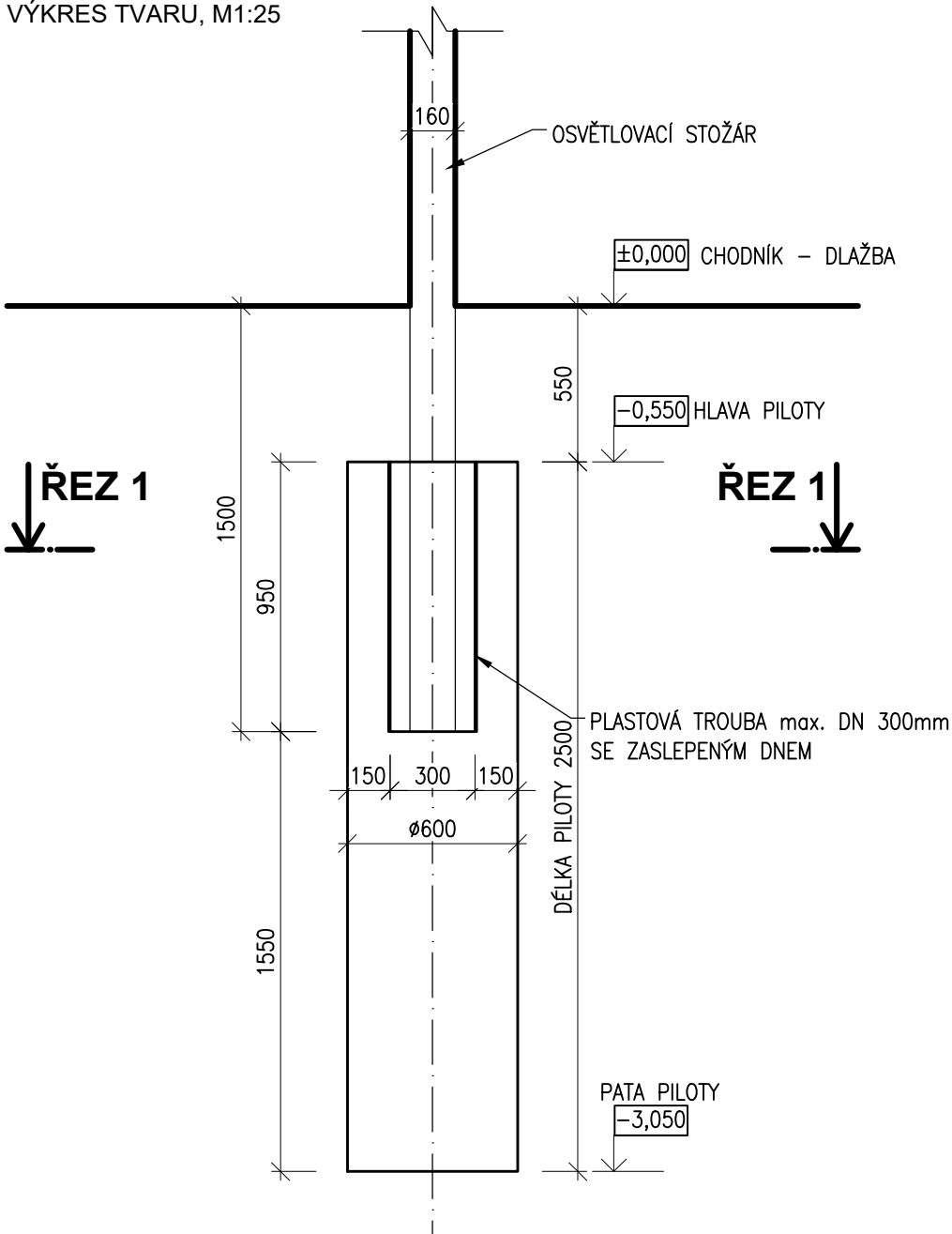


TABULKA VÝZTUŽE, PILOTA dl. 2,5m, Ø600 mm, 1ks

Č. POLOŽKY	Ø [mm]	DÉLKA [m]	POČET ks CELKEM	DÉKA CELKEM [m]		
				Ø 6	Ø 10	Ø 12
1	12	2,30	14			32,20
2	10	1,37	6		8,22	
3	6	19,81	1	19,81		
CELKOVÁ DÉLKA [m]				19,81	8,22	32,20
JMENOVITÁ HMOTNOST [kg/m]				0,22	0,62	0,89
HMOTNOST DLE Ø [kg]				4,36	5,07	28,59
CELKOVÁ HMOTNOST [kg]				38,02		

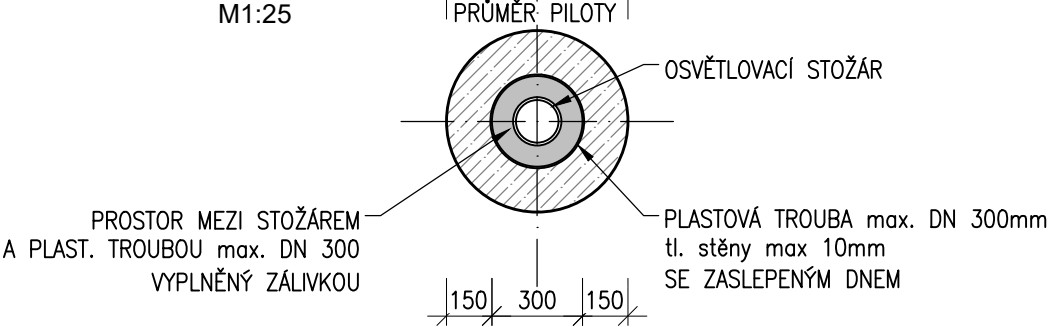
PILOTOVÝ ZÁKLAD POD OSVĚTLOVACÍ STOŽÁR

VÝKRES TVARU, M1:25



ŘEZ 1-1

M1:25



MATERIÁLY, NÁVRH:

BETON

BETON ČSN EN 206+A1 a ČSN P 73 2404

C 25/30 - XC2, XF1 - Dmax 22mm - S4

- Max. průsak 20 mm podle ČSN EN 12 390-8
- Modul pružnosti 33 GPa podle TP ČBS 05
- Krytí výztuže c_{min} = 65mm c_{nom} = 75mm

KUBATURA:

CELKEM = 0,7 m³/1ks

OCEL

B500B

UVEDENÉ DÉLKY JSOU VZTAŽENY K OSE PRUTU

POLOMĚRY OBLOUKŮ JSOU POLOMĚRY OHYBACÍCH TRNŮ

NEZNAČENÉ POLOMĚRY JSOU 1/2 Dr,min

NEZNAČENÉ ÚHLY JSOU 45°, 90° resp. 180°

CELKOVÉ DÉLKY VLOŽEK JSOU STŘÍŽNÉ DÉLKY

POŽADAVKY A POZNÁMKY:

BETON

- BETONY REALIZOVAT V SOULADU S ČSN EN 206+A1 A ČSN EN 1536

VÝZTUŽ

- VEŠKERÉ SVARY JSOU NENOSNÉ
- POLOHU ARMOVACÍHO KOŠE VE VRTU ZAJISTIT PROSTŘEDNICTVÍM NEKOVOVÝCH DISTANČNÍCH KOLEČEK ZAJIŠŤUJÍCÍ KRYTÍ
- VÝZTUŽ BUDE VODIVĚ PROPOJENA SVARY PODLE TP 124

OBEČNÉ

- KRYTÍ JE VZTAŽENO K LÍCI VLOŽEK NEJBLIŽE K POVRCHU KONSTRUKCE
- VÝZTUŽ JE KÓTOVÁNA KE SVÝM OSÁM, DÉLKY VÝZTUŽE JSOU VZTAŽENY K OSÁM PRUTŮ